

IPMA niveau A

Draag het vak van projectmanagement actief uit

Wij leiden jou met trots op tot gecertificeerd projectprofessional. Na het volgen van dit begeleidingstraject heb je bewezen op het hoogste niveau projecten, programma's of portfolio's zelfstandig te kunnen leiden en treed je toe tot een exclusief gezelschap om het vak van projectmanagement actief uit te dragen.

Programma

Met het doorlopen van een persoonlijk begeleidingstraject ga je voor meer dan het behalen van een certificaat. Je zorgt ervoor dat jouw lopende project, programma of portfolio direct profiteert van het zelfinzicht dat je tijdens de begeleiding opdoet, mede op basis van feedback van anderen in je omgeving.

Voor wie is de begeleiding bedoeld?

Voor zeer ervaren projectdirecteuren, project-, programma- en portfoliomanagers die verschillende complexe projecten hebben geleid. Om in aanmerking te komen voor een IPMA niveau A certificering gelden specifieke ervarings- en complexiteitseisen.

Hoe is de begeleiding opgebouwd?

Het begeleidingstraject doorloop je met een persoonlijke begeleider. In meerdere begeleidingssessies en online en schriftelijke feedbackmomenten bereid je je voor op het praktijkassessment.

Hoe bereid je je voor?:

- Documenteren van jouw projectervaring;
- Deelnemen aan het pre-assessment.

Welke onderwerpen komen o.a. aan bod?

- Samen met de begeleider projecten kiezen die zich lenen voor certificering en het opstellen van een werkplan;
- Schrijven van een managementsamenvatting en een zelfassessment en, na goedkeuring op voorgaande documenten, een rapport;
- Voorbereiden en oefenen van het assessmentinterview.

Impact en erkenning

Je rondt het begeleidingstraject af met het IPMA niveau A praktijkassessment. Wanneer je hiervoor slaagt, ontvang je het internationaal erkende IPMA niveau A certificaat en mag je jezelf 'Certified Project Director' noemen.



IPMA niveau A certificering biedt jou het enige projectmanagement certificaat dat volop aandacht heeft voor de competentieontwikkeling van jouw persoonlijk leiderschap en bedrijfskundig inzicht.

Schrijf je nu in voor deze opleiding op www.nimo.nl.

IPMA niveau A

Stappen in het certificeringstraject

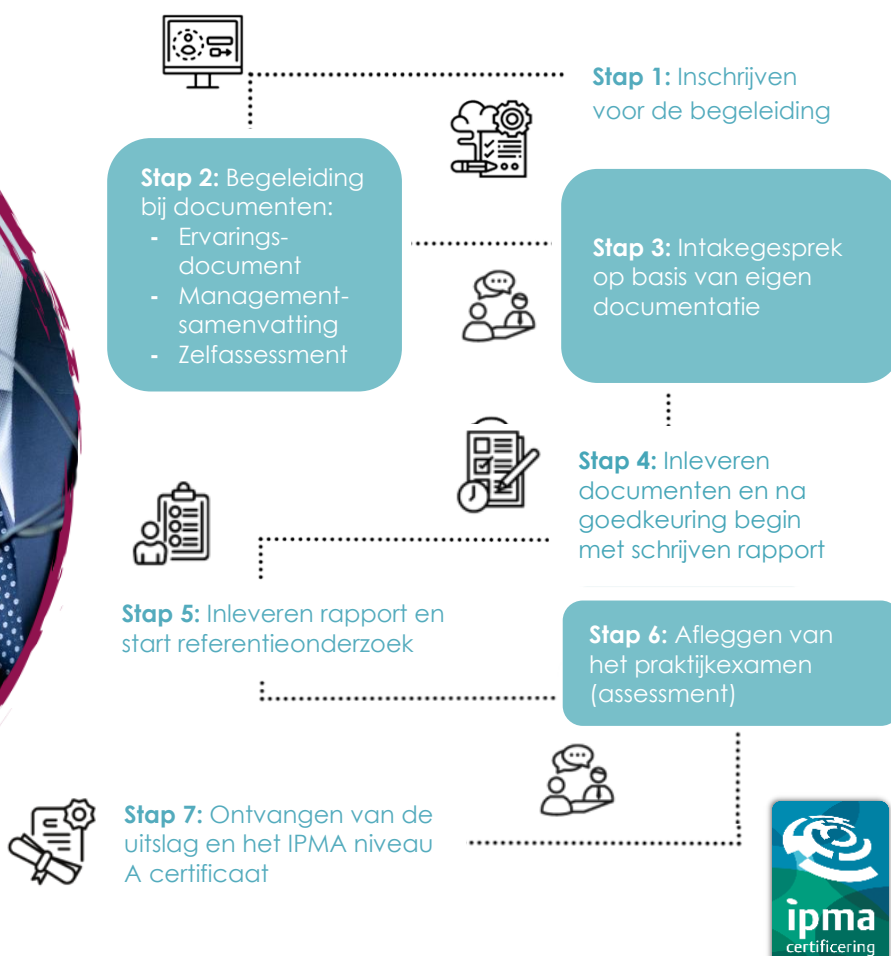
IPMA staat voor International Project Management Association: een wereldwijde organisatie met nationale verenigingen, voor en door projectmanagers, gericht op verdere professionalisering van het vak in alle sectoren. IPMA gaat in op de competenties die je als projectmanager moet kunnen beheersen; 28 competenties in totaal. Afhankelijk van je ervaring in projecten, programma's, portfolio's en agile werken kun je als projectmanager je op niveau D, C en B of zelfs op niveau A certificeren.

NIMO is keurmerkopleider voor IPMA Nederland. We voldoen daarmee aan alle kwaliteitseisen die gesteld zijn om een IPMA Certificering te behalen. De opleiding wordt verzorgd door een IPMA-gecertificeerde trainer.



IPMA niveau A

Op het IPMA-certificeringsniveau A moet je als project-, programma- of portfoliomanager de best practices bij de competenties begrijpen en waar gevraagd kunnen toepassen. Je doorloopt in het certificeringstraject de volgende stappen:



Een IPMA certificering op niveau A helpt jou als gecertificeerd project-, programma-, of portfoliomanager om je projectmanagement en -leaderschap naar een hoger niveau te tillen.